

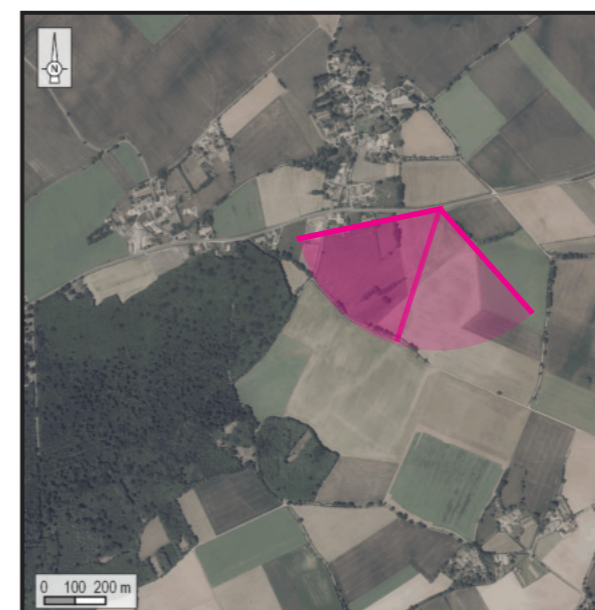
Vue 32 : Prise de vue le long de la D14, à proximité du hameau de la Grande Foye

Enjeux : Lieux de vie / axes de communication

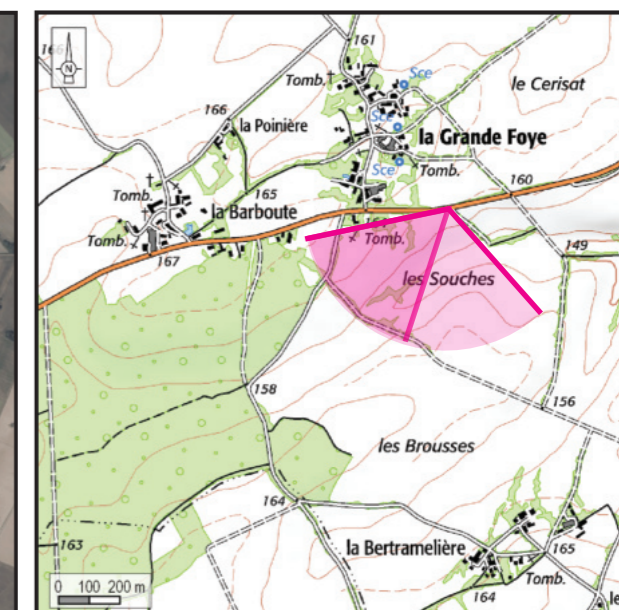
Au sud-est du hameau de la Grande Foye, le tracé de la D14 ouvre un large panorama en direction du sud. Dans ce secteur, la trame bocagère est relativement dense et la présence d'un alignement d'arbres vient masquer ponctuellement les perceptions du projet éolien. Cependant, il suffit de se déplacer de quelques mètres le long de la route pour percevoir quelques pale d'éoliennes qui émergent au-dessus de la végétation.

L'impact est très faible.

Localisation de la prise de vue



Orthophotographie 1 / 25 000



Fond IGN 1 / 25 000

Vue panoramique de l'état initial (angle de vue 120°)



Informations sur la vue
Coordonnées Lambert II étendu : 416698 / 2141408
Date et heure de la prise de vue : 15/02/2019 à 15:43
Focale : 52 mm, équivalent 24 x 36
Azimut vue réaliste : 228°
Angle visuel du parc : 13,2°
Eolienne la plus proche : E2, à 2 554 m

Vue panoramique noir et blanc avec esquisse du projet (angle de vue 120°)

